

高純度用 一段式減圧弁

中流量

SL5800 Series

- 高純度プロセスガスの供給ラインに最適
- 入口側圧力 最大2.1MPa
- 流量範囲 <200L/min(nor)
- ボディ材質 SUS316Lダブルメルト
- 接ガス部にポペットスプリングが存在しないスプリングレス構造



RoHS

型式表示方法

SL58 02 S M 2PW FV4 FV4

設定圧力

記号	設定圧力範囲
02	0.007~0.2MPa
06	0.007~0.4MPa
10	0.014~0.7MPa

材質

記号	ボディ	ポペット	ダイヤフラム
S	SUS316L ダブルメルト	SUS316L	SUS316L

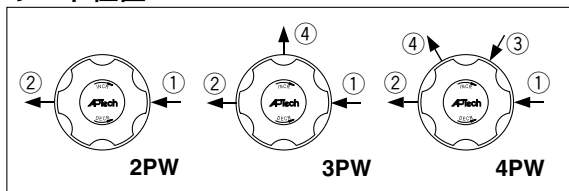
内面粗さ

記号	表面粗さ Ra max
M	0.25 μ m(標準)
V	0.18 μ m
X	0.13 μ m

ポート数

記号	ポート数
2PW	2ポート
3PW	3ポート
4PW	4ポート

ポート位置



①IN ②OUT ③IN側ゲージポート ④OUT側ゲージポート

仕様

型式	SL5802	SL5806	SL5810
設定圧力範囲	0.007~0.2MPa	0.007~0.4MPa	0.014~0.7MPa
使用流体	接ガス部材質を腐食しないもの		
入口側圧力範囲	真空~2.1MPa		
保証耐圧力(入口側)	13.8MPa		
破壊圧力	27.6MPa		
周囲温度および使用流体温度	-40~71℃ ^{注1)} (凍結なきこと)		
外部リーク	インボードリーク	2 $\times 10^{-11}$ Pa \cdot m ³ /s	
	アウトボードリーク	2 $\times 10^{-10}$ Pa \cdot m ³ /s ^{注2)}	
内部リーク	4 $\times 10^{-9}$ Pa \cdot m ³ /s ^{注3)}		
内面粗さ	Ra max 0.25 μ m(オプション:0.18 μ m, 0.13 μ m)		
配管接続方式	フェースシール継手、チューブ溶接		
ボンネットポート	NPT1/8 ^{注4)}		
圧力特性	入口側圧力0.7MPa降下で設定圧力0.035MPa上昇		
取付方法	底面取付(オプション:パネル取付)		
内部容積	19.7cm ³		
質量	1.91kg ^{注5)}		

注1) シート材質がポリイミドの場合、Max.90℃となります。

注2) ヘル ज्या法(Heガス 入口側圧力2.1MPa)で測定。

注3) ヘル ज्या法(Heガス 入口側圧力0.7MPa)で測定。

注4) パネル取付オプション選択の場合は、通し穴となります。

注5) 質量は目安であり、配管接続方式やオプションなどによって異なります。

● 配管接続方式(入口側①、出口側②)

記号	配管接続方式
FV4	1/4フェースシール継手(メス)
MV4	1/4フェースシール継手(オス)
TW4	1/4チューブ溶接
FV6	3/8フェースシール継手(メス)
MV6	3/8フェースシール継手(オス)
TW6	3/8チューブ溶接
FV8	1/2フェースシール継手(メス)
MV8	1/2フェースシール継手(オス)
TW8	1/2チューブ溶接

● ゲージポート^{注)}(入口側③、出口側④)

記号	圧力計
無記号	ゲージポートなし
0	圧力計なし (継手:1/4フェースシール オス)
V3	-0.1~0.2MPa
L	-0.1~0.4MPa
1	-0.1~0.7MPa
H	-0.1~1.1MPa
2	0~1.4MPa
4	0~3MPa

注) 上記レンジ以外の選択も可能です。詳しくは圧力計ガイド(P.115)をご参照ください。

圧力計は減圧弁の設定圧力範囲より大きいレンジを選択してください。

● ボンネットオプション

記号	ボンネット
無記号	標準
P	パネル取付 ^{注)}

注) パネル取付穴寸法は ϕ 39.6となります。

● シート材質

記号	材質
無記号	PCTFE(標準)
VS	ポリイミド

● 圧力計表示^{注)}

記号	表示
無記号	適用なし
MPA	MPa

注) 圧力計付を選択した場合は"MPA"記号をつけてください。

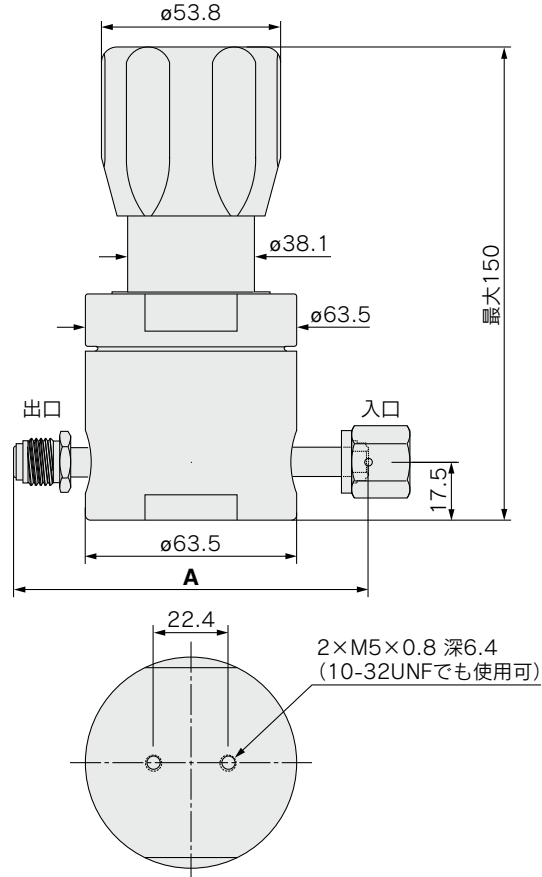
品番記入例	ポート位置			
	②	③	④	
SL58 ***	2PW **			
	3PW **	0		
	3PW **	1	MPA	
	4PW **	0	0	

接ガス部材質

材質記号	S
ボディ	SUS316Lダブルメルト
表面処理	電解研磨+不動態化处理
ボペット	SUS316L
ダイヤフラム	SUS316L
ノズル	SUS316L
シート	PCTFE(オプション:ポライミド)

外形寸法図

SL5800



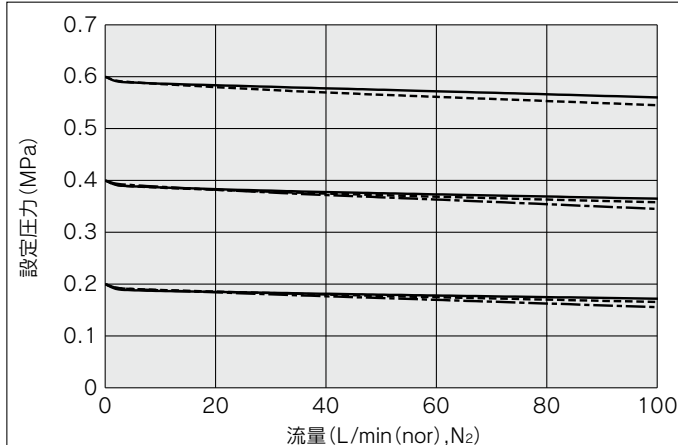
(mm)

配管接続方式	A
FV4	109.2
MV4	87.9
TW4	132.6
FV6	101.6
MV6	132.6
TW6	110.2
FV8	132.6
MV8	110.2
TW8	110.2

流量特性図

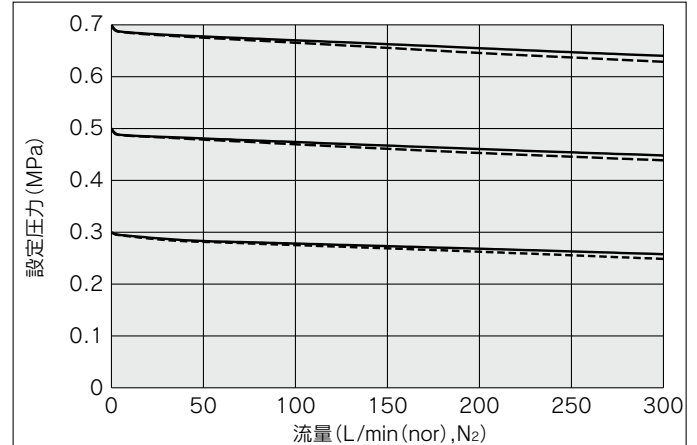
入口側圧力： —— 1.0MPa - - - - 0.7MPa
 - · - · - 0.5MPa
配管接続口径：1/2インチ、流体温度：21℃

SL5810



SL5800

入口側圧力： —— 2MPa - - - - 1.5MPa
 - · - · - 1.0MPa
配管接続口径：1/2インチ、流体温度：21℃



注) L/min (nor), N₂は、N₂ガスを流したときの、基準状態(0℃, 1atm)における体積流量を示します。

推奨機種

減圧弁

AP

SL

AZ

AK

BP

ダイヤフラムバルブ

チェック弁

バキュームジェネレータ

フロースイッチ

技術資料 / 用語解説

共通注意事項